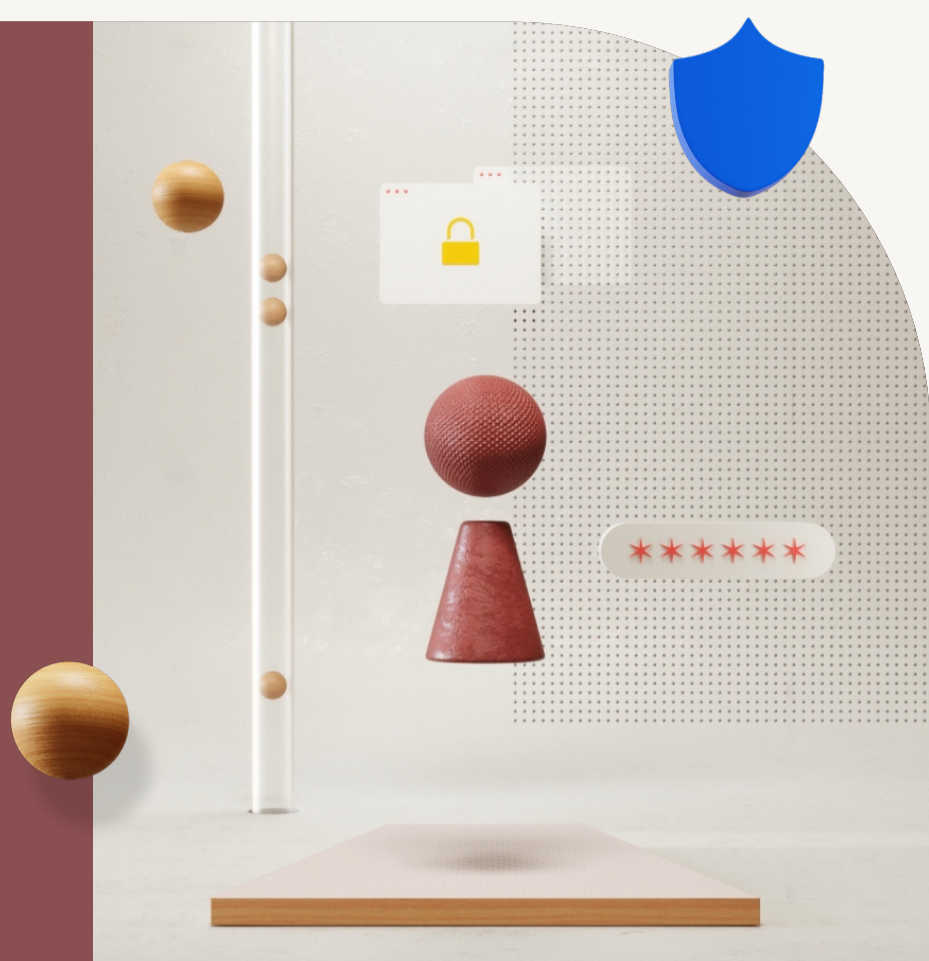


**EDIH**  
European Digital Innovation Hubs Network

## Bienvenido/a a la red de EDIH

### ¿Qué es un EDIH?

Un centro europeo de innovación digital (EDIH) es un mecanismo de apoyo que ayuda a las empresas a ser más competitivas mediante la transformación digital.



### ¿A quién ayuda un EDIH?

Los EDIH ayudan a pymes, empresas de mediana capitalización y organizaciones del sector público a superar los retos digitales.

**151**

EDIH

**76**

EDIH con sello de excelencia

**30**

países

**15**

categorías de servicios

**36**

sectores

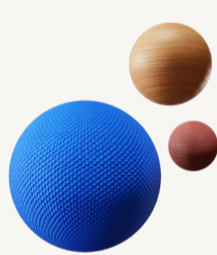
**30**

tipos de tecnologías

### ¿Qué servicios ofrece un EDIH?

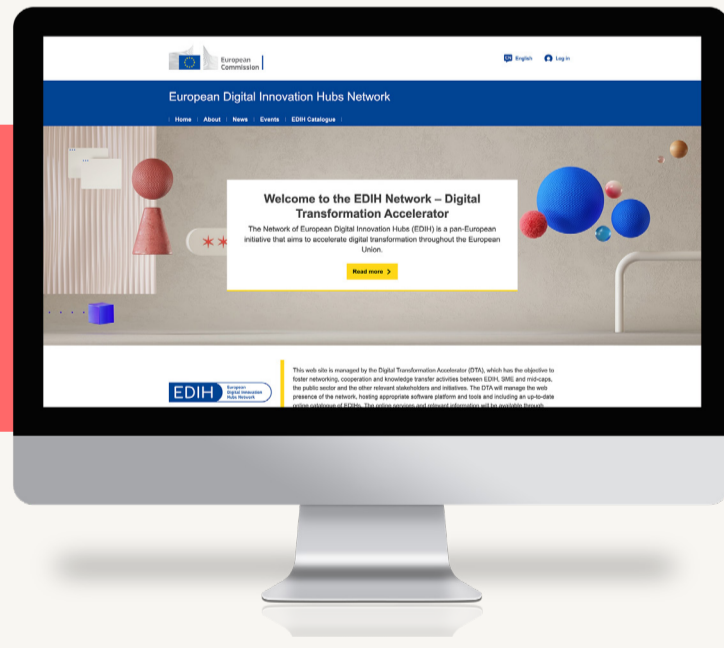
Los EDIH brindan acceso a experiencia técnica y ensayos («ensayar antes de invertir») y a servicios de innovación, como asesoramiento financiero, formación y desarrollo de capacidades.

También ayudan a empresas a abordar problemas medioambientales usando las tecnologías digitales en aras de la sostenibilidad y la circularidad.



\*\*\*\*\*

Más información sobre los centros en el **nuevo sitio web** de la red



### Catálogo EDIH

Listas de EDIH y EDIH con Sello de Excelencia por país, sector y especialización tecnológica, con datos de contacto completos.

¡La manera más fácil de ponerse en contacto con los centros!



### Herramienta Digital Maturity Assessment (DMA)

Mide y compara la madurez digital del cliente registrado.

Con esta herramienta, los EDIH pueden asesorar a empresas y organizaciones del sector público para llevar su digitalización a buen puerto.

