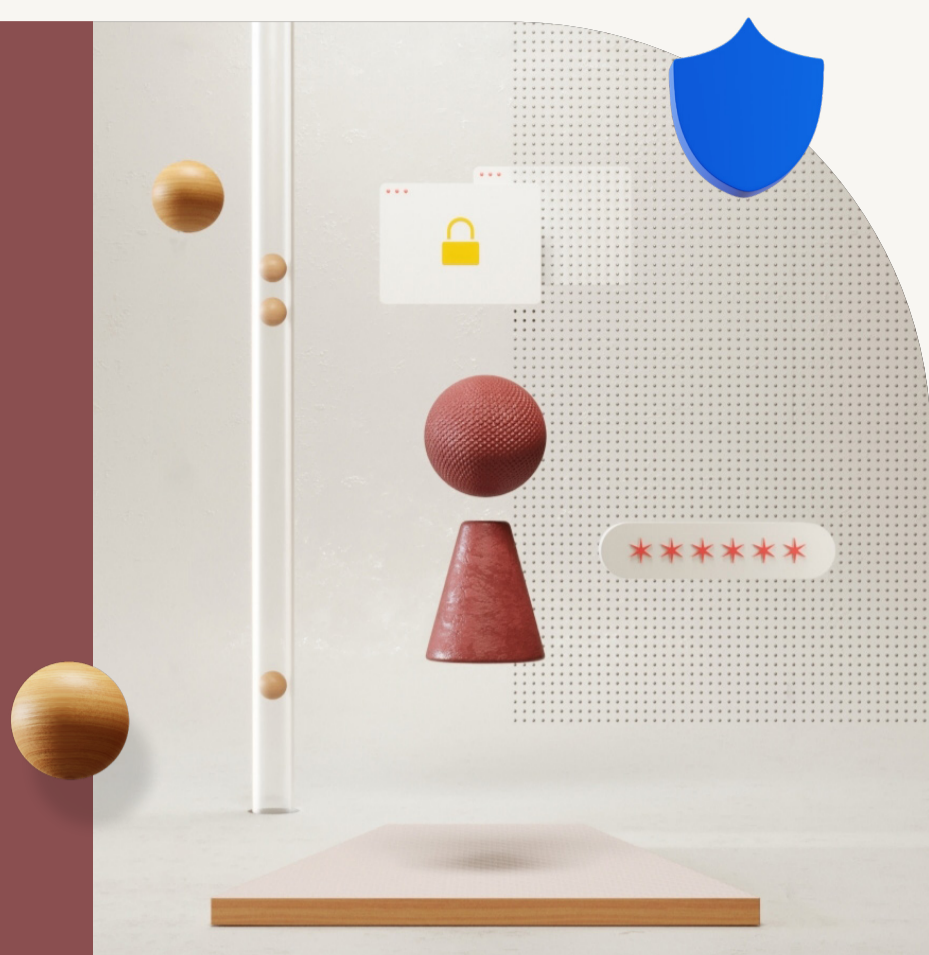




Bienvenue dans le réseau de pôles européens d'innovation numérique

Qu'est-ce qu'un EDIH?

Un pôle européen d'innovation numérique (EDIH) est une infrastructure qui aide les entreprises à devenir plus compétitives en facilitant leur transformation numérique.



Qui est aidé par un EDIH?

Les EDIH aident les PME, les entreprises de taille intermédiaire et les organisations du secteur public à relever les défis numériques.

151
EDIH

76
avec sceau d'excellence

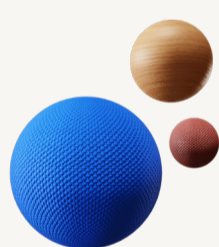
30
pays

15
catégories de services

36
secteurs

30
types de technologies

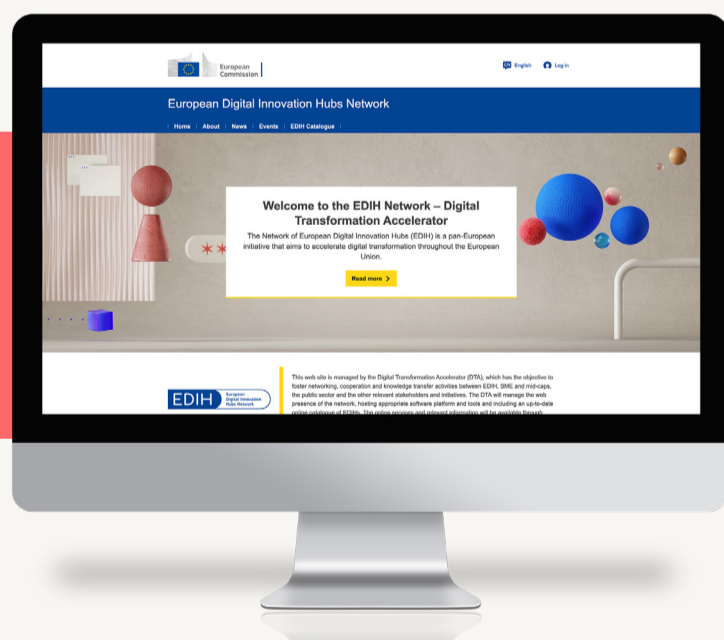
Quels sont les services proposés par un EDIH?



Les EDIH donnent accès à une expertise technique et à des tests («tester avant d'investir»), ainsi qu'à des services d'innovation, comme des conseils en matière de financement, des formations et des services de développement des compétences.

Ils aident aussi les entreprises à s'attaquer aux problèmes environnementaux, en particulier à l'utilisation des technologies numériques pour la durabilité et la circularité.

Des informations complémentaires sur les pôles sont disponibles sur le **nouveau site Web** du réseau!



Le catalogue des EDIH

Il dresse la liste des EDIH et de ceux qui ont reçu un sceau d'excellence par pays, secteur et spécialisation technologique, en fournissant des informations de contact complètes. Le moyen le plus simple de contacter les pôles!

L'outil d'évaluation de la maturité numérique

Mesure et compare la maturité numérique du client enregistré.

Grâce à cet outil, les EDIH peuvent guider les entreprises et les organisations du service public tout au long de leur démarche de transition numérique.

