

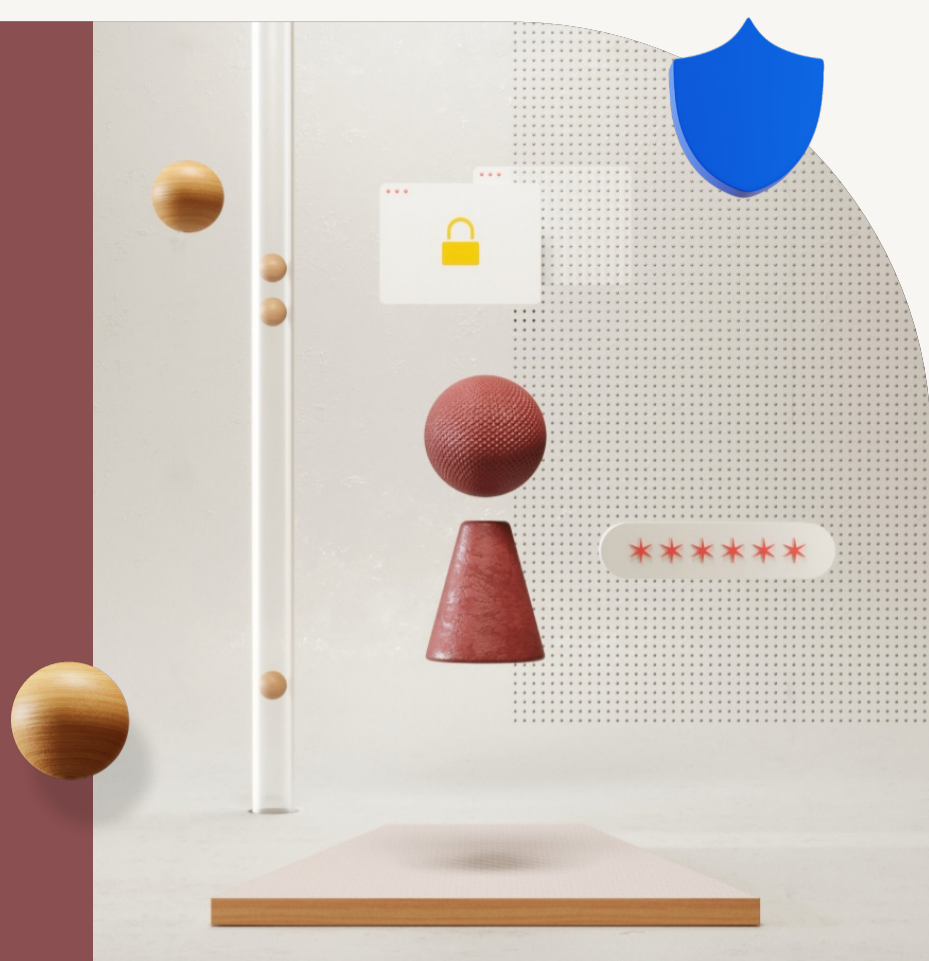
# EDIH

European Digital Innovation Hubs Network

## Witamy w sieci Europejskich Centrów Innowacji Cyfrowych

### Czym są EDIH?

Europejskie Centra Innowacji Cyfrowych (EDIH) to podmioty, które pomagają firmom stawać się bardziej konkurencyjnymi poprzez wspieranie ich w transformacji cyfrowej.



### Komu pomagają EDIH?

EDIH pomagają małym i średnim firmom, firmom o średniej kapitalizacji oraz organizacjom sektora publicznego w radzeniu sobie z wyzwaniami cyfrowymi.

151

EDIH

76

Pieczęci Doskonałości EDIH

30

krajów

15

kategorii usług

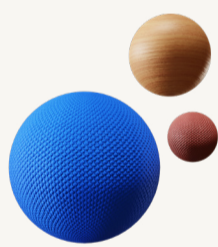
36

sektorów

30

rodzajów technologii

### Jakie usługi oferują centra EDIH?

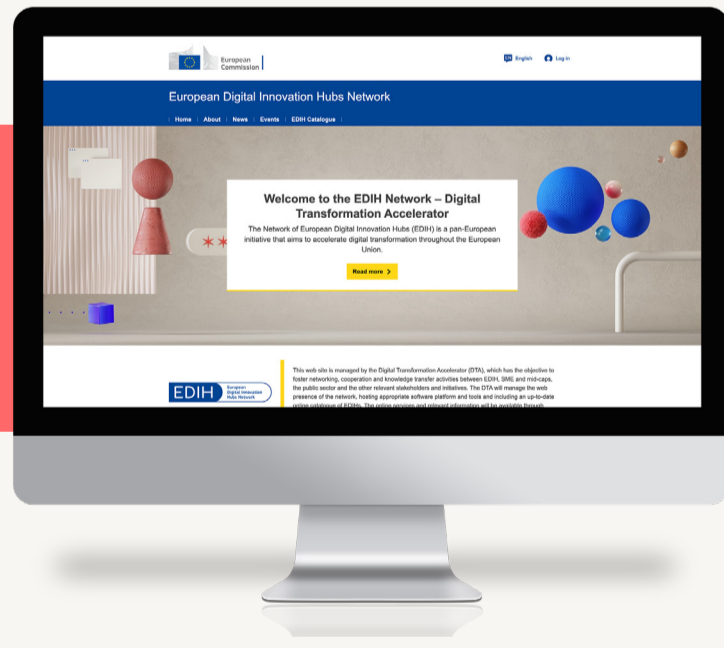


Centra EDIH oferują dostęp do wiedzy technicznej i testowania („najpierw testuj, potem inwestuj”), a także usługi w zakresie innowacji, np. doradztwo finansowe, szkolenia i rozwijanie umiejętności.

Wspierają także firmy we wprowadzaniu rozwiązań przyjaznych dla środowiska wykorzystujących technologie cyfrowe, w myśl zasad zrównoważonego rozwoju i gospodarki o obiegu zamkniętym.

\*\*\*\*\*

Więcej informacji na temat centrów można znaleźć na **nowej stronie internetowej Sieci!**



### Katalog EDIH

Lista centrów EDIH i Pieczęci Doskonałości EDIH według krajów, sektorów i technologii z pełnymi danymi kontaktowymi.

To najprostszy sposób, aby znaleźć nasze centra!



### Narzędzie do oceny dojrzałości cyfrowej

Umożliwia dokonanie oceny i porównania dojrzałości cyfrowej zarejestrowanego klienta.

Dzięki temu narzędziu centra EDIH mogą skutecznie wspierać firmy i organizacje sektora publicznego w procesie cyfryzacji.

